

sparsam im Verbrauch

zuverlässig im Betrieb

einfach in der Handhabung

kompakt in der Bauweise

perfekt im Detail

Top-Wirkungsgrad

Betrieb ohne Zusatzenergie



**NEU**  
 Modell NZ 18: 18kW  
 (lieferbar ab April 2012)



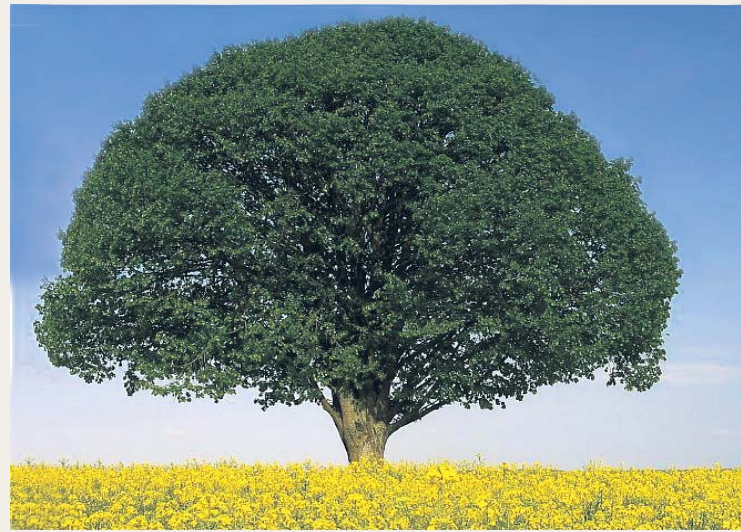
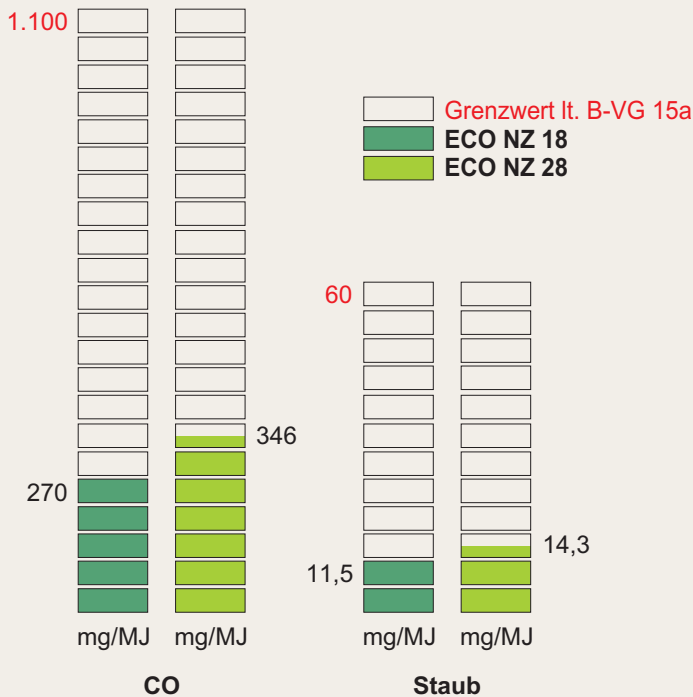
ökonomische Wärme  
 sparsam und zuverlässig





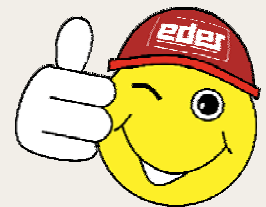
Der Naturzug-Scheitholzvergaserkessel **ECO NZ** ist für die Verfeuerung von Scheitholz mit 1/3m ausgelegt, maximal sparsam und typgeprüft für garantiert umweltschonenden Betrieb.

### umweltschonend...



Die strengen Verordnungen B-VG 15a (A) und 1. BlmSchV (D) schreiben eine saubere und somit umweltschonende Verbrennung vor. Der ECO NZ erfüllt die derzeitigen Vorgaben in bester Weise!

**Sensationell: Der ECO NZ 18 erfüllt sogar schon jetzt die nochmals strengeren deutschen Grenzwerte, die ab dem Jahr 2017 dort gelten!**



Der Kesselkörper ist nach außen hin rundum vollständig wassergekühlt ausgeführt. Dies sorgt zusammen mit der starkwandigen Kesselisolierung für geringste Abstrahlverluste, eine maximale Wärmeübertragung und somit für Wirkungsgrade, die bisher bei einem Naturzugkessel unerreichbar schienen.

Zusammen mit der durchdachten Luftführung wird ein **Top-Wirkungsgrad** um **89%** erreicht!

### komfortabel...

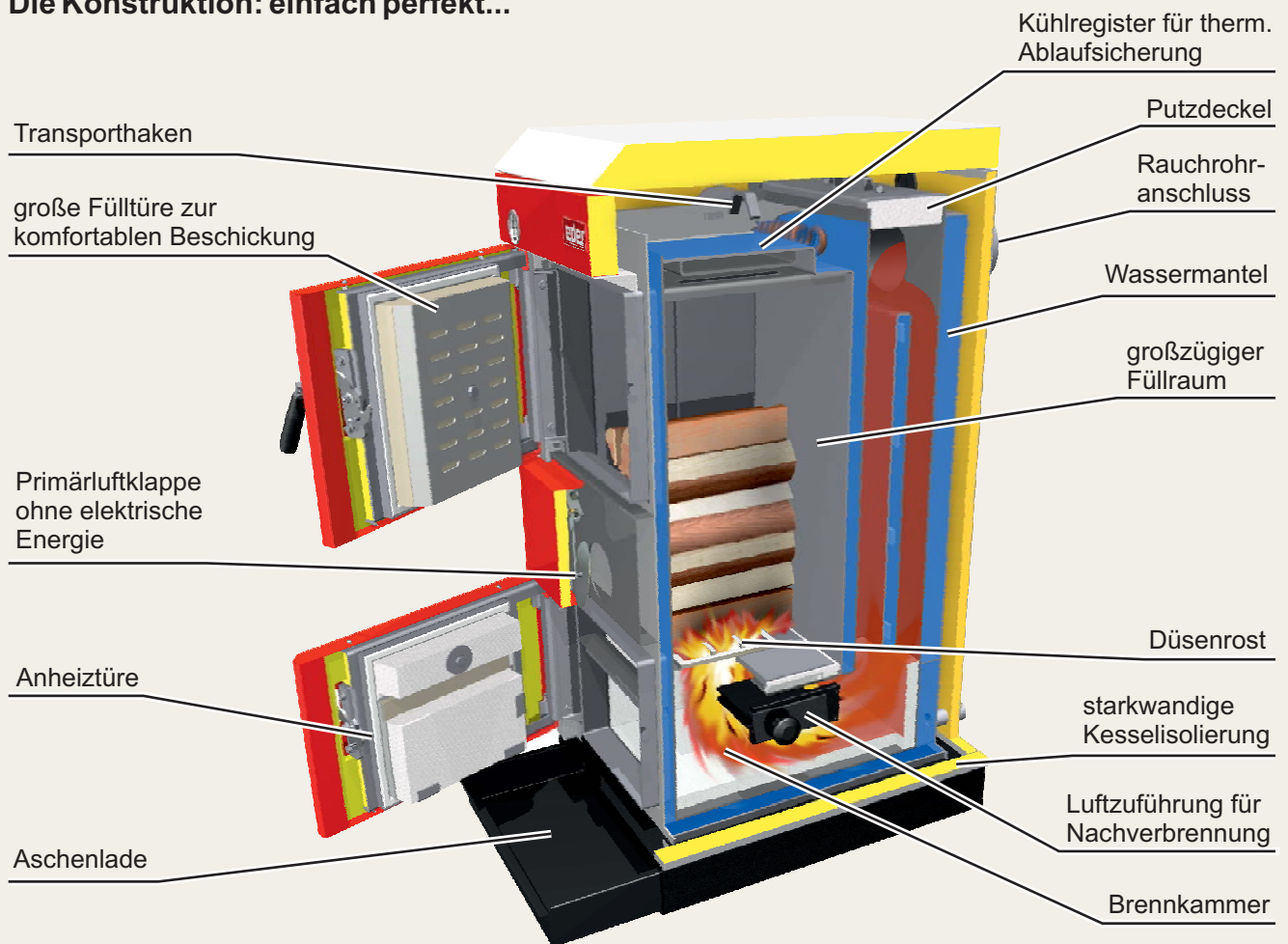
Das Anheizen erfolgt beim Naturzug-Scheitholzvergaserkessel ECO NZ bei vollem Füllraum und bietet damit perfekte Bedienfreundlichkeit. Der große Füllraum sorgt mit nur einem Einheizvorgang für langanhaltende, wohlige Wärme.

Große und leicht zugängliche Reinigungsöffnungen am Kessel, Aschenlade bequem von vorne zu entnehmen.





## Die Konstruktion: einfach perfekt...



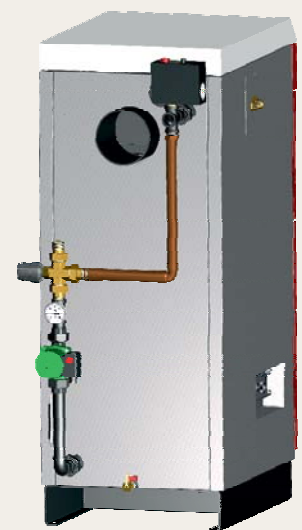
## Zubehör...

Am ECO NZ ist schon alles dran, was zum Kessel gehört bzw. notwendig ist. Original oder Zubehör garantiert sichere Funktion und sparsamen Betrieb. Manches, wie die Rücklauf Temperaturanhebung sowie die normgerecht dimensionierten Pufferspeicher und Ausdehnungsgefäße sind unbedingt notwendig für Funktion und Gewährleistung.

Warmwasserspeicher, Frischwassermodul, Heizkreisverteiler, Regelung etc. sind perfekte Ergänzungen für individuelle Lösungen mit maximalem Komfort, selbstverständlich ebenso erhältlich bei eder.

Bei nicht ständig ausreichend vorhandenem Kaminzug (siehe techn. Daten auf der nächsten Seite) kann der ECO NZ mit einem optional erhältlichen Aufrüstsatz Saugzugunterstützung mit Ladepumpensteuerung ausgerüstet werden (Nachrüstung möglich).

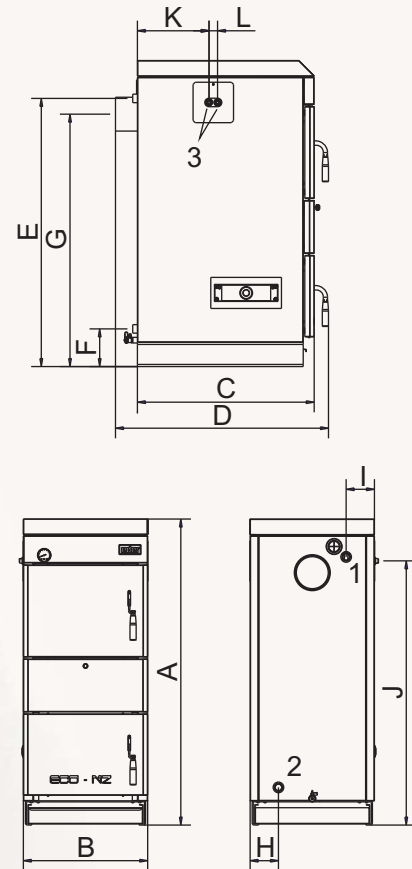
Die Ladegruppe dient zur Hochhaltung der Kesselrücklauf Temperatur und schützt das Gerät vor Kondensation und garantiert somit eine lange Lebensdauer des Kesselblocks (empfohlene Rücklauf Temperatur mind. 50°C). Anhand der Kesselleistung des ECO NZ ist die Ladegruppe in Ausführung 1", thermostatisch geregelt ausgeführt.



## kompakt...

Durch seine extrem kompakte Bauweise und die kleinen Abmessungen ist sein Einsatz auch in engen Heizräumen problemlos möglich. Das Kühlregister für die thermische Ablaufsicherung ist standardmäßig auf der linken Kesselseite angebaut, bei Bedarf kann es aber auf die rechte Seite umgebaut werden.

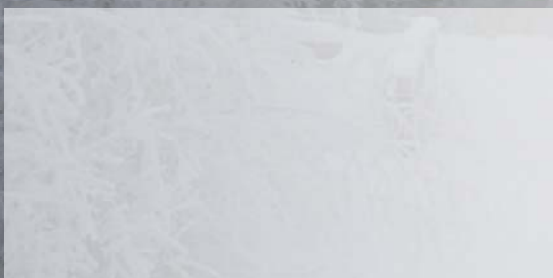
Naturzug-Scheitholzvergaserkessel			
Typ		ECO NZ 18	ECO NZ 28
Nennwärmeleistung	kW	18	28
Füllvolumen	dm <sup>3</sup>	75	100
Füllöffnung B x H	mm	260 x 290	320 x 370
RR-Durchmesser	mm	160	160
Wasserinhalt	Liter	69	75
Gewicht	kg	410	516
max. Betriebsdruck	bar	3	3
max. Betriebstemperatur	°C	90	90
Förderdruck	mbar	> 0,18 < 0,25	> 0,18 < 0,25
Abmessungen	A mm	1358	1438
	B mm	524	584
	C mm	835	835
	D mm	985	985
	E mm	1180	1260
	F mm	177	177
	G mm	1109	1189
	H mm	98	98
	I mm	98	98
	J mm	1162	1242
	K mm	337	337
	L mm	40	40
	M mm	160	160
Dimensionen	1 "	Rp1	Rp1
	2 "	Rp1	Rp1
	3 "	R1/2	R1/2



Anerkannte Stellen bestätigen den hohen Standard der Eder-Produkte.



Ihr Fachhändler:



## Anton Eder GmbH

Hauptwerk / Zentrale  
 Weyerstraße 350, 5733 Bramberg  
 Tel. 06566 / 7366 Fax. 06566 / 8127  
 E-mail: office@eder-kesselbau.at  
 www.eder-heizung.at

[www.eder-heizung.at](http://www.eder-heizung.at)

Ein rein österreichisches Qualitätsprodukt!

**eder**

Multifunktionelles Heizen